



DIWALI



**DIWALI TOWER** es un proyecto pensado con espacios que generen experiencias y así generar "un nuevo estilo de vida" dentro del edificio.

---

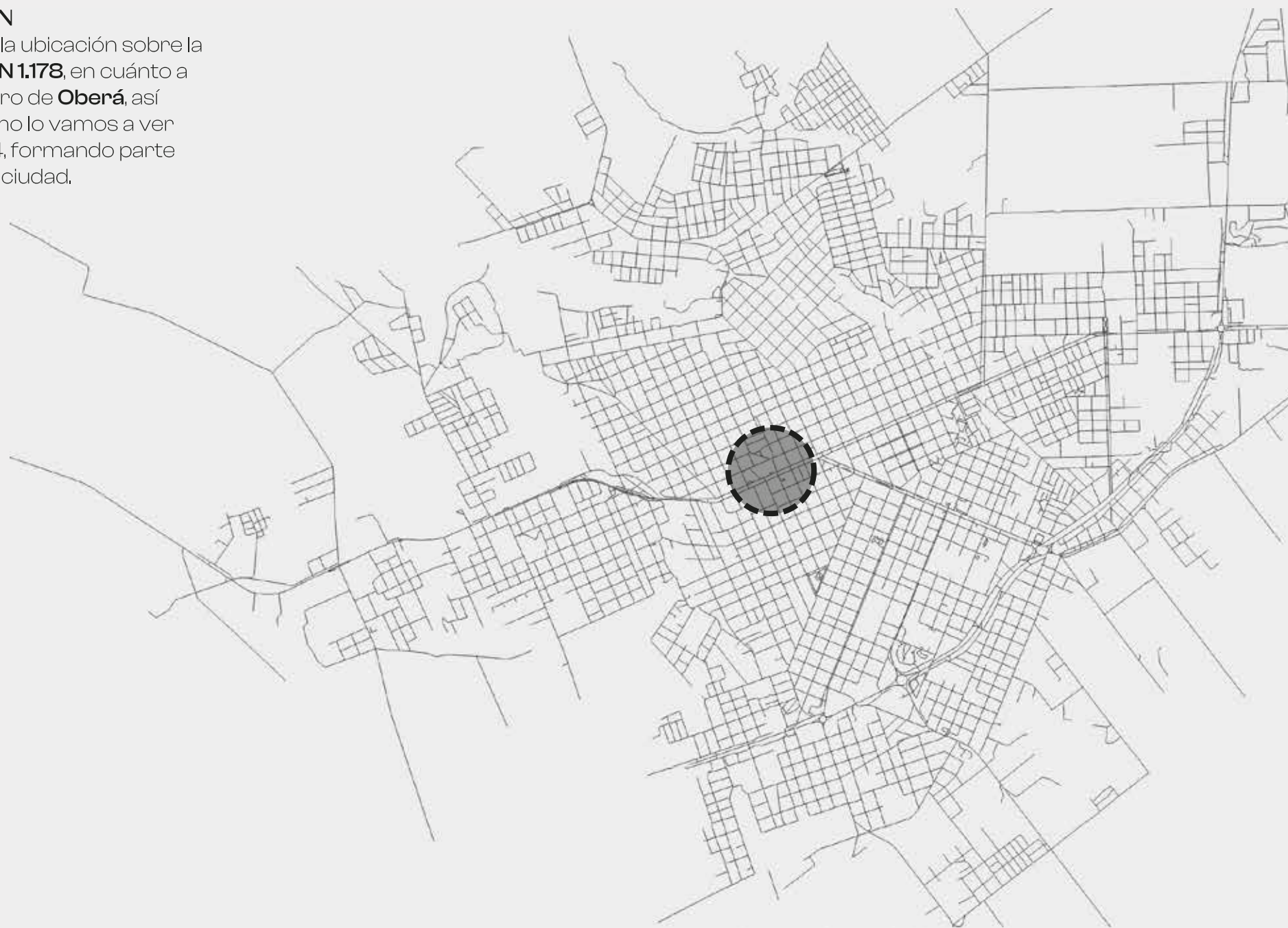
## EL NOMBRE

Oberá, "la que brilla", es la voz guaraní derivada de la palabra "vera" que significa brillante o luminoso, la etimología del nombre inspiró a elegir el nombre DIWALI, su significado "HILERA DE LUCES", para conectar el edificio con la ciudad.



## LA UBICACIÓN

Es un potencial la ubicación sobre la **Av. Sarmiento N 1.178**, en cuánto a estar en el centro de **Oberá**, así también, es como lo vamos a ver desde la Ruta 14, formando parte del skyline de la ciudad.





## EL PROYECTO

En su concepto de modernidad, vanguardia y funcionalidad, pensando en la vida dentro del edificio.

Caracterizados con ambientes amplios, luminosos, ventilados y las mejores vistas a su entorno, DIWALI TOWER es "UNA CASA EN LAS ALTURAS".

- ⦿ 15 plantas.
- ⦿ 38 departamentos de 2 dormitorios.
- ⦿ 3 departamentos de 3 dormitorios.
- ⦿ Unidades de garage por departamento.





## DIWALI TOWER ES UN PROYECTO QUE:

Fomenta vivir, trabajar y disfrutar in situ.

---

**Promueve la salud y el bienestar** con espacios pensados para masajes, sauna, espacio beauty, gimnasio, piscina con solarium.

---

Un **espacio de coworking**, para trabajar, realizar reuniones personales o de grupo de trabajo

---

En hogares hoy las mascotas son parte del grupo familiar... pensamos en ellos, así que optimizamos espacios para brindarles un **PET SHOWER**.

---

**Esparcimiento**, con espacios de SUM (sala de usos múltiples), rooftop con asadores y deck, como espacios para disfrutar momentos en el edificio.

---

**MARKET**, con autogestión de compras mediante una aplicación que le va dar acceso al sitio y pagar. En el mismo sentido una **CAVA** con vinos seleccionados con un living para disfrutar un buen momento.

— PARRILLAS







## VIVIR EN UN EDIFICIO INTELIGENTE Y SUSTENTABLE

Proyectado a los requerimientos del futuro, es un edificio que certificará con normas EDGE, incorporando energías limpias, jardines, reciclaje de agua, gestión de residuos, cargadores eléctricos para autos, entre otras prácticas desde el desarrollo del proyecto hasta la vida dentro de DIWALI TOWER.

## CONVIVENCIA INTELIGENTE

Mediante una APP de consorcio, para reservar todos estos amenities, hacer sugerencias, reclamos, votar decisiones y pagar las expensas.



— ESPACIO BEAUTY

SAUNA —



SPA



## AREAS COMUNES. GENERALIDADES

- Hall de acceso totalmente decorado en Planta baja.
- Acceso principal cerramiento tipo frente integral con puerta tipo blindex o similar.
- Portero electrónico con reconocimiento facial/dactilar tipo Hikvision o similar.
- Portero visor con apertura de puerta hall de acceso en departamentos.
- Cerraduras electrónicas en ingreso a Sum y Amenities.
- Portón de acceso a cocheras automatizado.
- 2 estaciones de carga Smart Wallbox Evlink para vehículos eléctricos, 1 por piso de cocheras.
- Revoque proyectado tipo Alpress, terminación símil yeso.
- Revoque exterior proyectado tipo weber 4 en 1 o similar.

- Central de alarma y cámaras de seguridad.
- Grupo electrógeno para abastecer a todo el edificio.
- Sensor automático de luces en áreas comunes.
- Luces de emergencia en pasillos y áreas comunes.
- Indicadores de salida de emergencia lumínicos.
- Reservorio de agua para incendios.
- Instalación contra incendio: caños y accesorios de hierro galvanizado, hidrantes y detectores de humo según reglamentaciones.
- Terraza accesible en Piso 14 con rooftop, espacio asador, sector piscina y solárium.
- Pisos de porcelanato de primera calidad.
- Gabinetes de recolección de residuos.

COWORKING



SUM



## SISTEMA CONSTRUCTIVO

- ◆ Estructura de hormigón armado, losas, tabiques, columnas, vigas y caja de ascensor.
- ◆ Mampostería exterior y mampostería interior de ladrillos cerámicos huecos.
- ◆ Cielorrasos junta tomada tipo Durlock y buñas perimetrales.
- ◆ Carpinterías: cerramientos de aluminio tipo Aluar A30 o similar con vidrios DVH.
- ◆ Puertas de acceso Oblak línea Eterna o Similar, puertas interiores Oblak línea Tekstura o similar.

## TERMINACIONES

- ◆ Látex satinado interior en paredes, enduido y látex antihongos para cielorrasos.
- ◆ Cielorraso hormigón visto en cocheras.
- ◆ Látex exterior primera calidad.
- ◆ Barandas de vidrio templado laminado.
- ◆ Parrillas con frente de acero inoxidable.







GIMNASIO



## INSTALACIONES ELÉCTRICAS

- ◆ Caños, cajas, y tablero PVC tipo Genrod aprobados por normas.
- ◆ Cables tipo Prysmian aprobados por normas.
- ◆ Llaves y tomas línea tipo Cambre siglo XXI o similar.
- ◆ Tomas USB en living y dormitorios.
- ◆ Instalación de TV, teléfono y circuito cerrado de cable.
- ◆ Tomacorrientes para anafe y horno eléctrico, no existiendo instalaciones de gas.

## INSTALACIONES TERMOMECAICAS

- ◆ 3 ascensores de personas de última generación.
- ◆ 1 montacoches de última generación.
- ◆ Cañerías para equipos de A-A tipo Split en departamentos con equipo incluido.

## INSTALACIONES SANITARIAS

- ◆ Instalaciones de agua fría y caliente en baños y cocinas, bachas de acero inoxidable tipo 340 o similar. Caños polipropileno, llaves de paso y accesorios termofusión tipo Saladillo o similar.
- ◆ Instalaciones cloacales y pluviales con caños y accesorios tipo Awaduct o similar.
- ◆ Artefactos sanitarios:
  - ◆ Inodoro y bidet corto tipo Roca/Ferrum o similar.
  - ◆ Bacha de apoyar tipo Deca L73 o similar.
  - ◆ Griferías de lavatorio, bidet, ducha y cocina línea tipo
  - ◆ Receptáculo de ducha de chapa enlosada color blanco tipo Bagnara o similar.
  - ◆ Kit de accesorios de baños línea Peirano o similar.





PISCINA









UNIDADES  
FUNCIONALES.



DORMITORIOS

2 EN SUITE.

TIPO

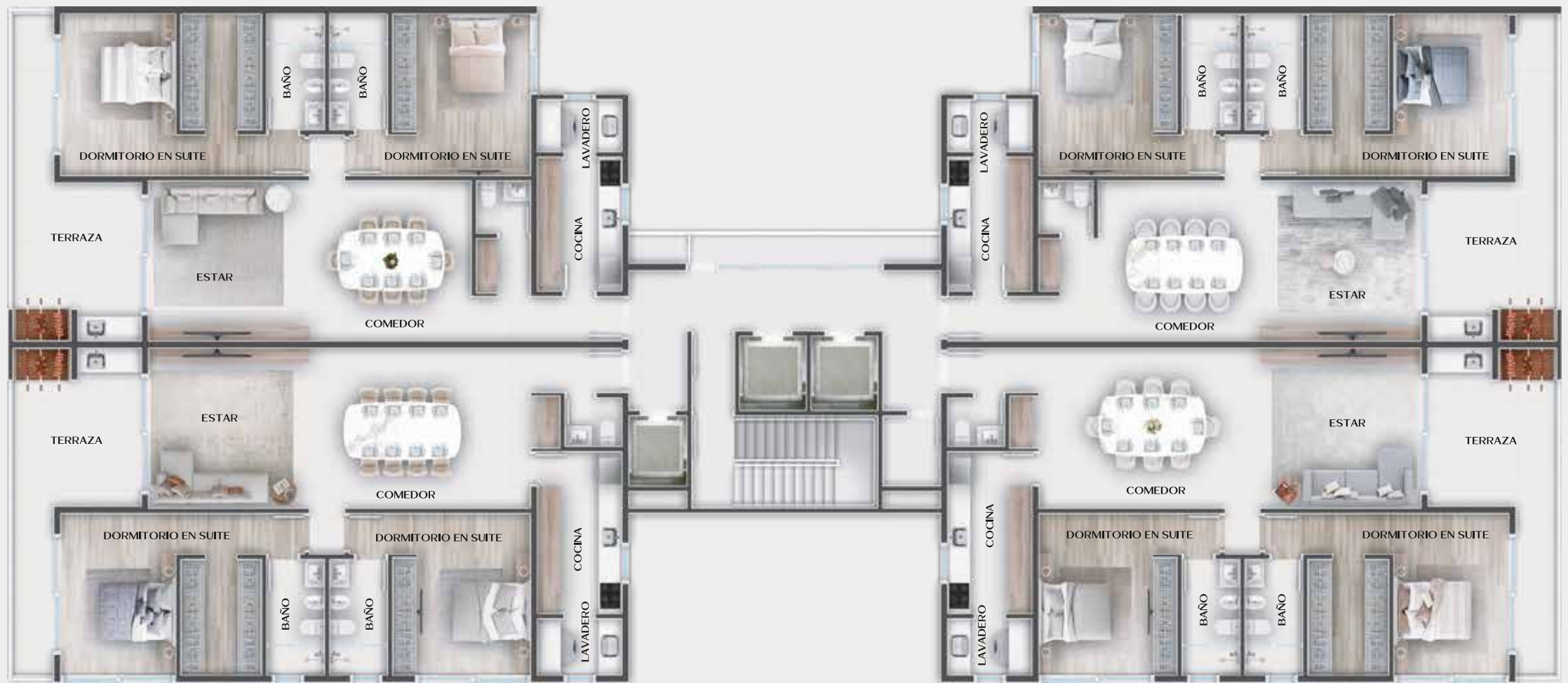
1, 2, 3 y 4.

DIWALI











DORMITORIOS

3 EN SUITE.

TIPO

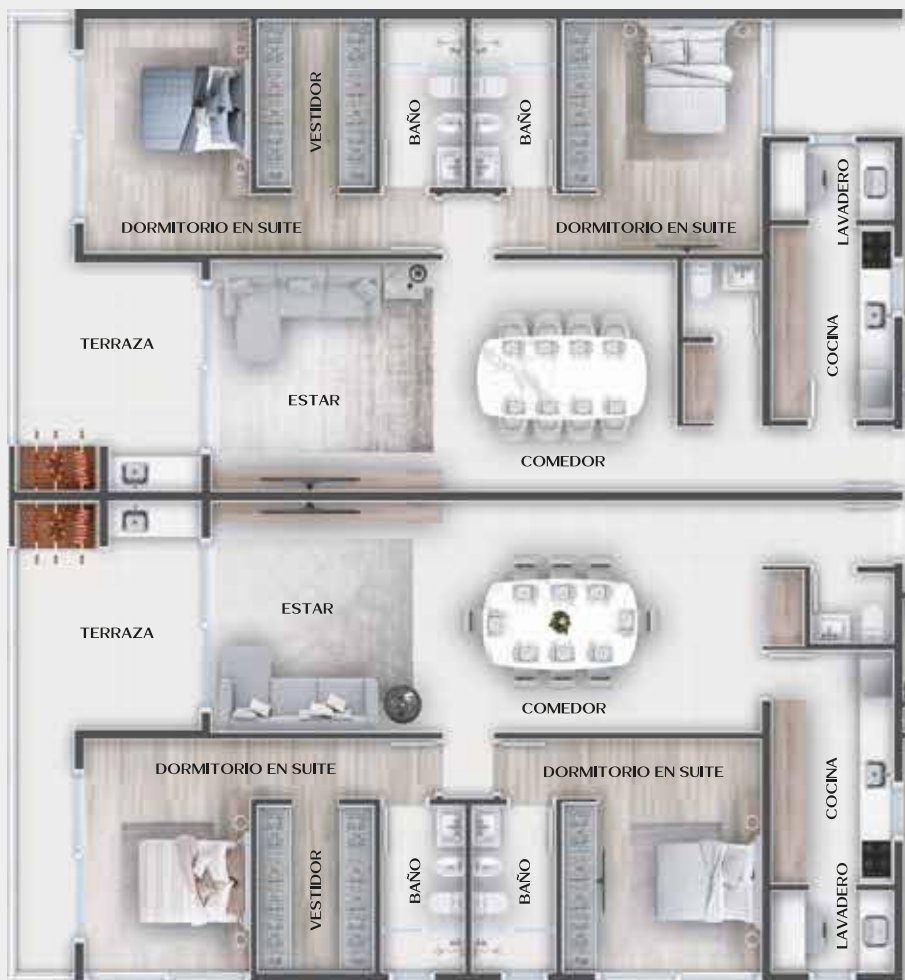
1, 2, y 3.

DIWALI











**SILVANA RATTI**